



2018年7月19日
京都鉄道博物館

夏休みの自由研究はお任せ！ 工作教室・実験教室等を開催します

京都鉄道博物館では今夏、鉄道にまつわるお話や工作、実験などをみなさまにお楽しみいただけるイベントをたくさん開催いたします。内容は初開催のものばかり！京都鉄道博物館で鉄道について学び、夏休みの自由研究や宿題にご活用ください。

1. 展示品解説セミナー 昔の駅の駅員体験

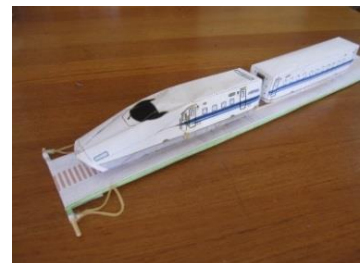
- 開催日 7月21日(土)・22日(日)
 開催場所 本館1階 昭和乃駅 (整理券配布場所も同じ)
 定員 各回先着20名
 ※参加には、各回30分前から配布する整理券が必要です。
 ※各回約30分の開催です。



開催時間	テーマ	内容
11:00 / 14:30	切符体験	往時の改札についての解説と、改札錠による入錠体験
13:00 / 15:30	手小荷物体験	手小荷物(運賃が発生する荷物)についての解説と、荷物切符作成体験

2. 親子の理科工作教室「新幹線のお話とペーパーモデルづくり」

- 開催日 8月4日(土)
 開催時間 ①11:00 ②14:30 (各回約2時間)
 開催場所 本館3階ホール
 対象 小学生(保護者同伴)
 定員 各回先着20組(計40名)
 内容 ①日本で初めて時速300kmでの営業運転を実現した、500系新幹線電車についての解説
 ②現在東海道・山陽新幹線で活躍しているN700系新幹線電車のペーパーモデルの作成
 ※講師は、機械学会関西支部シニア会の方です。



3. 実験教室「鉄道は何のエネルギーで動く？」

- 開催日 8月5日(日)
 開催時間 ①11:00 ②13:30 ③15:00 (各回約40分)
 開催場所 本館3階ホール(整理券配布場所も同じ)
 対象 小学生(4年生以下保護者同伴)
 定員 各回先着20名
 内容 ①蒸気のエネルギーを見る実験
 ②発電の実験
 ③蒸気機関車と電車のエネルギー効率の解説と気づきのまとめ
 ※参加には、各回30分前から配布する整理券が必要です。
 ※参加者には、自由研究に役立つワークシートを配布します。



4. 夏の工作「SLミニナンバープレートを作ろう」

開催期間 8月8日(水)～10日(金)
 開催時間 10:00～16:00 (12:00～13:00 は休止)
 所要時間 製作約30分・乾燥約30分
 開催場所 本館1階車両工場
 定員 各日先着48名
 内容 SLのナンバープレートを模した小さな木型から、粘土を用いて型をうつし、そこに石膏を流し込むことによりミニナンバープレートを製作します。完成したミニナンバープレートは、ぜひ記念にお持ち帰りください。



▲木型(上)と、完成見本(下)

7月

月	火	水	木	金	土	日
16	17	18	19	20	21	22
					昔の駅の 駅員体験	昔の駅の 駅員体験
23	24	25	26	27	28	29
30	31					

8月

月	火	水	木	金	土	日
		1	2	3	4	5
					ペーパー モデル づくり	鉄道は何の エネルギーで 動く？
6	7	8	9	10	11	12
		SLミニ ナンバー プレート	SLミニ ナンバー プレート	SLミニ ナンバー プレート		

夏季開館時間の変更

実施日	開館時刻	閉館時刻
8月4日(土)・5日(日)	10:00	19:00
8月11日(土・祝)・12日(日)	9:30	19:00
8月13日(月)～19日(日)	9:30	17:30
上記以外	10:00	17:30

※入館は、閉館時刻の30分前までです。

※扇形車庫のライトアップは実施いたしません。

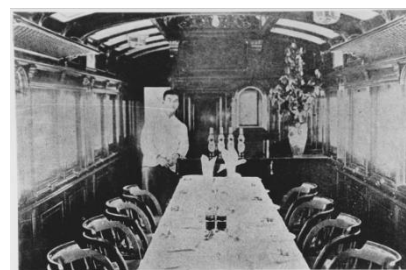
予告 企画展「Love Tabi 展～時代とハートをうごかす列車旅」

「旅」。日本で鉄道が明治時代に開業してから、「旅」に鉄道は欠かせない存在です。

明治期から現在にいたるまでの鉄道を利用した「旅」をテーマに、鉄道の旅へといざなう企画展です。

開催期間 9月22日(土)～1月29日(火)

場 所 本館2階 企画展示室



▲1888年に設立された山陽鉄道の食堂車車内のようす



京都鉄道博物館
kyoto railway museum

京都市下京区観喜寺町
0570-080-462
<http://www.kyotorailwaymuseum.jp>

休館日は夏休み(7/21～8/31)を
除く毎週水曜日です